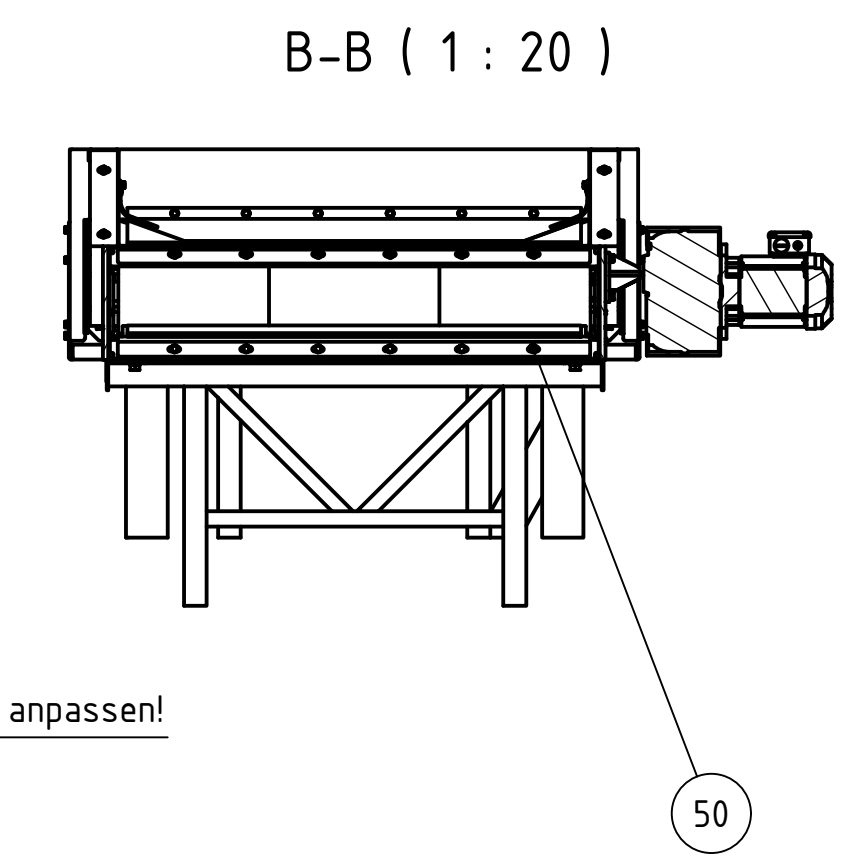
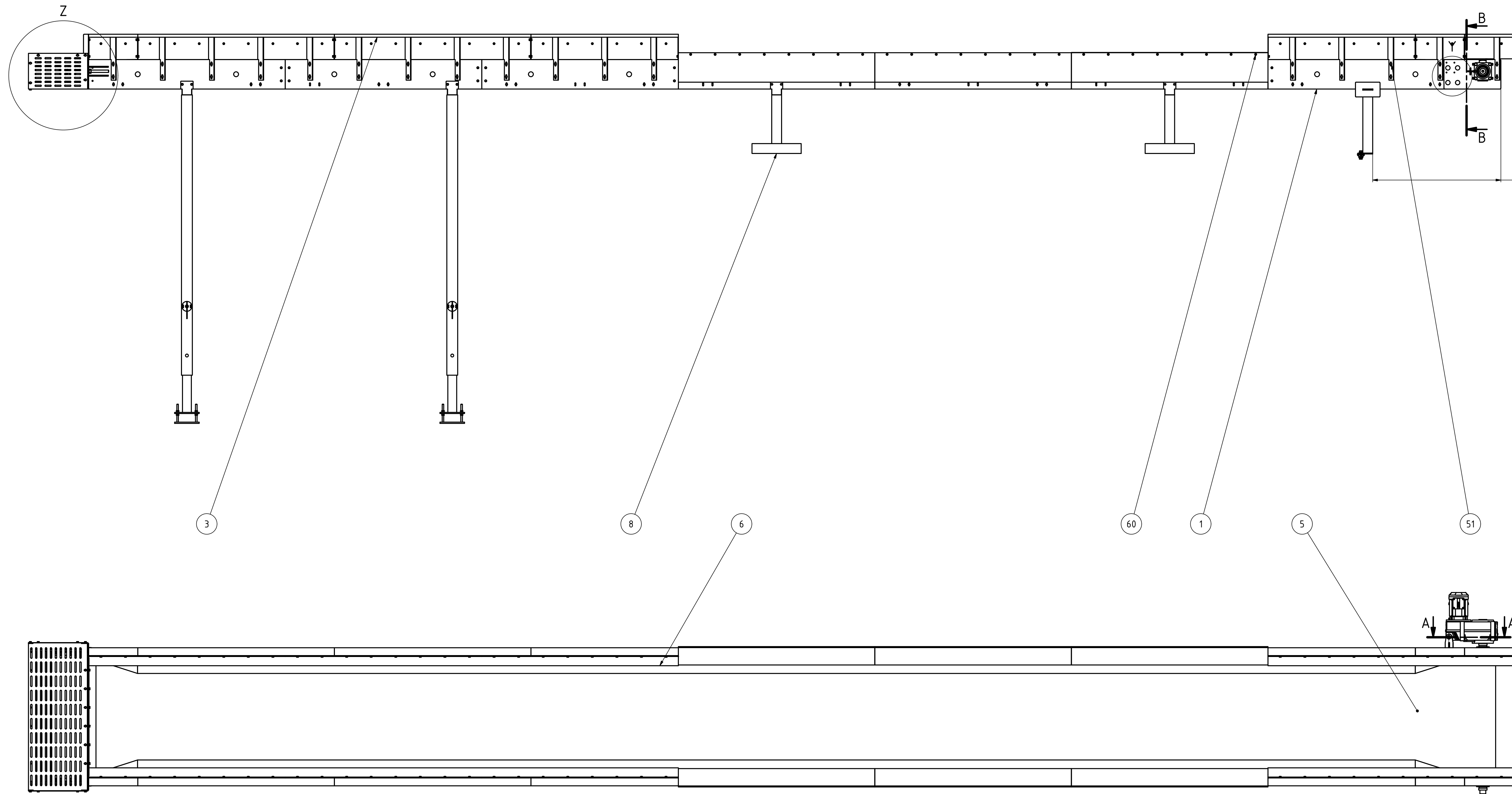
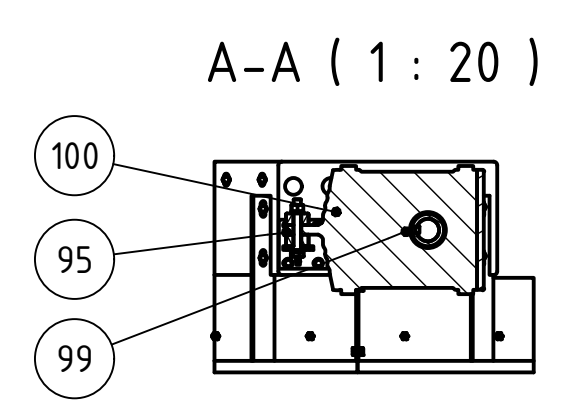
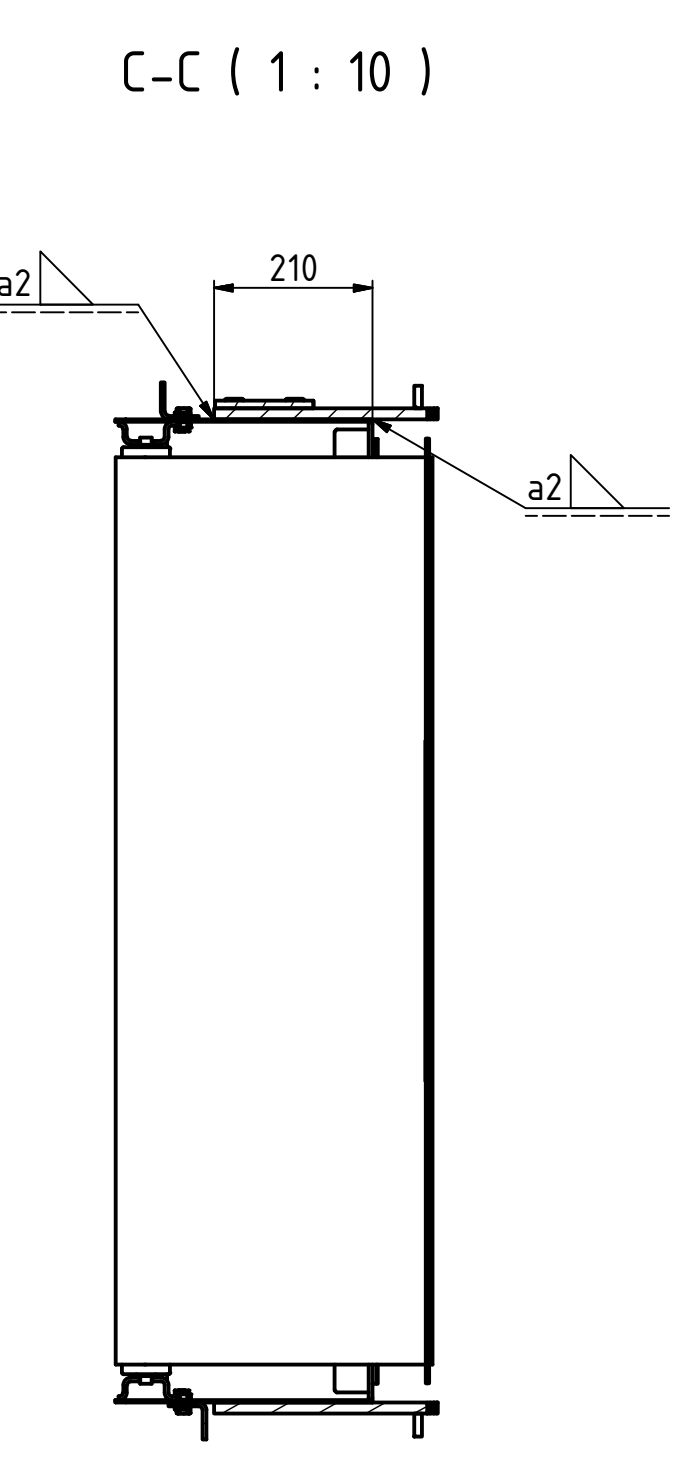
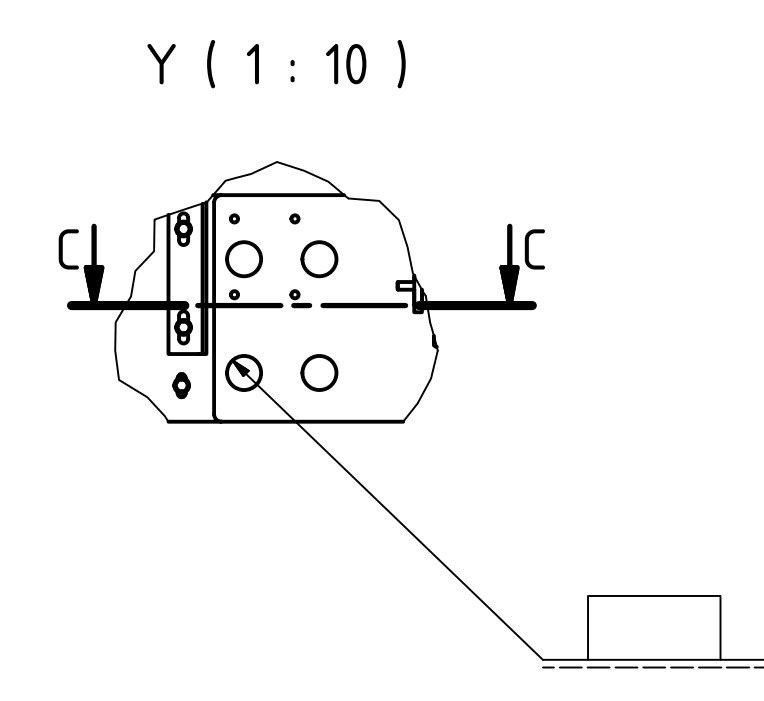
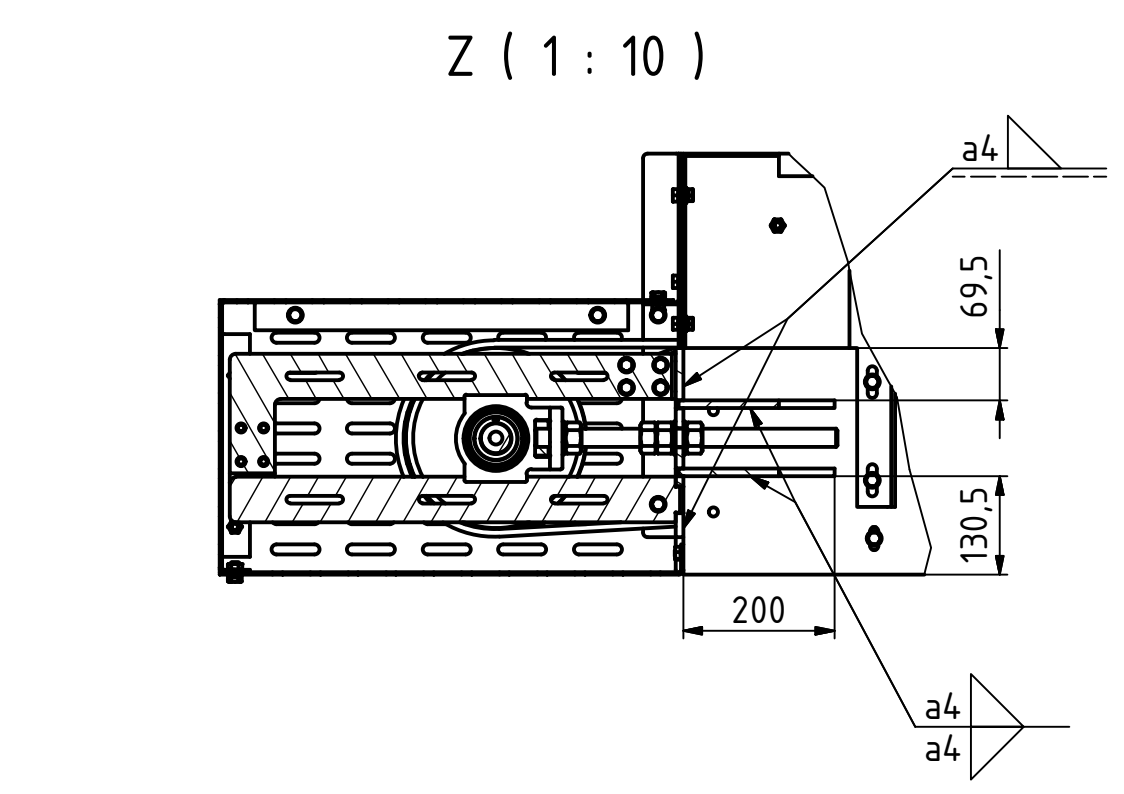


Maße ohne Toleranzangabe nach DIN 2768-m		Masse 2964,8 kg	Maßstab: 1:20		
Datei		Material: Halbzeug: siehe Stückliste			
Gezeichnet	24.04.2017	Gezeichnet			
Geprüft	19.05.2017	Geprüft			
Eigenschaften		Sortierband			
<small>Es übernimmt diese Fertigung verleiht in jedem Fall ein REKLAM, da es für den geschlossenen Gebrauch des Erfinders anvertraut. Diese Aussage beinhaltet die Genehmigung, darf sie nicht veröffentlicht werden, aber Dritten zugänglich gemacht werden.</small>			SB 785 000 000-00		
			<table border="1"> <tr> <td>2</td> </tr> <tr> <td>40</td> </tr> </table>	2	40
2					
40					
			<small>SB 785 000 000-00 lam</small>		



An Träger am Sortierhaus anpassen!



- Schrauben-BG 110:
ISO 4017 - M10x35, Schnorrnscheibe, U-Scheibe, Mutter
- Schrauben-BG 120:
ISO 4017 - M10x20, Schnorrnscheibe, U-Scheibe
- Schrauben-BG 240:
ISO 4014 - M20x140, Schnorrnscheibe, U-Scheibe, Mutter
- Schrauben-BG 310:
ISO 4017 - M10x20, Schnorrnscheibe, U-Scheibe, Mutter

Einbau der Schraubenbaugruppen			
Schraube	Baugruppe 1	Baugruppe 2	Anzahl
SB 875 900 110-00	SB 785 500 610-00	SB 785 100 000-00	6
SB 785 900 120-09	SB 785 100 000-00	SB 785 300 000-00	116
SB 785 900 120-09	SB 785 630 000-00	SB 785 640 000-00	10
SB 785 900 120-09	SB 785 610 000-00	SB 785 300 000-00	48
SB 785 900 120-09	SB 785 611 000-00	SB 785 300 000-00	20
SB 785 900 120-09	SB 785 630 000-00	SB 785 300 000-00	4
SB 785 900 120-09	SB 785 630 000-00	SB 785 100 000-00	6
SB 785 900 310-09	SB 785 300 000-00	SB 785 300 000-00	28
SB 785 900 310-09	SB 785 810 300-00	SB 785 100 000-00	8
ISO 10642 - M8 x 25	SB 785 650 100-00	SB 785 620 100-00	48

Pos./Menge	Zeichnungs-Nr.	Bezeichnung	Halbzeug/Hersteller	Werkstoff	Masse
1	SB 785 100 000-00	Gestell komplett	siehe Stückliste		822,81 kg
2	SB 785 200 000-00	Stationen	siehe Stückliste		62,74 kg
3	SB 785 300 000-00	Seitenwände	siehe Stückliste		389,21 kg
5	SB 785 500 000-00	Baugruppe 500	EP 400/3 3.0, 29627 mm		142,23 kg
6	SB 785 600 000-00	Anbauten	siehe Stückliste		142,26 kg
8	SB 785 800 000-00	Stützen	siehe Stückliste		696,79 kg
50	SB 785 900 110-09	Schraubenbaugruppe 110	siehe Stückliste		0,05 kg
51	204	SB 785 900 120-09	Schraubenbaugruppe 120	siehe Stückliste	0,03 kg
52	36	SB 785 900 310-09	Schraubenbaugruppe 310	siehe Stückliste	0,04 kg
60	L8	ISO 10642 - M8 x 25	Innensechskantschraube mit Senkkopf	St 8.8 vz.	0,01 kg
95	1	SB 785 900 240-09	Schraubenbaugruppe 240	siehe Stückliste	0,53 kg
99	1	DM 6885 - A 18 x 11 x 125	Paßfeder		0,19 kg
100	1	FA87 G, DRN100LSL	Getriebeomotor		39,61 kg

Maße ohne Toleranzangabe nach DIN 2768-m

Masse 2964,8 kg

Maßstab: 1:20

Material: Halbzeug: siehe Stückliste

Sortierband

RECLAS SB 785 000 000-00

1/40

SB 785 000 000-00 lam